

Согласовано:  
Собственник/председатель  
(Руководитель) органа управления  
объекта Кондоминиума (ОСИ/КСК/ПТ)



"22 Сығанақ - Е10" 20 24 г.

ГУ "Управление  
архитектуры, градостроительства и  
земельных отношений города Астаны"



"22 Сығанақ - Е10" 20 24 г.

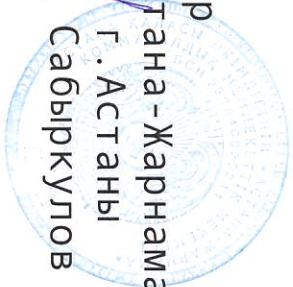
Концепция по размещению наружной (визуальной)  
информации на фасаде здания (сооружения) на  
территории города Астаны

Здание по адресу: Сыганак, 4.

Район: Нура

Назначение объекта: ЖК

Директор  
КГУ "Астана-Жарнама"  
акимата г. Астаны  
Сабыркуллов А.Т.

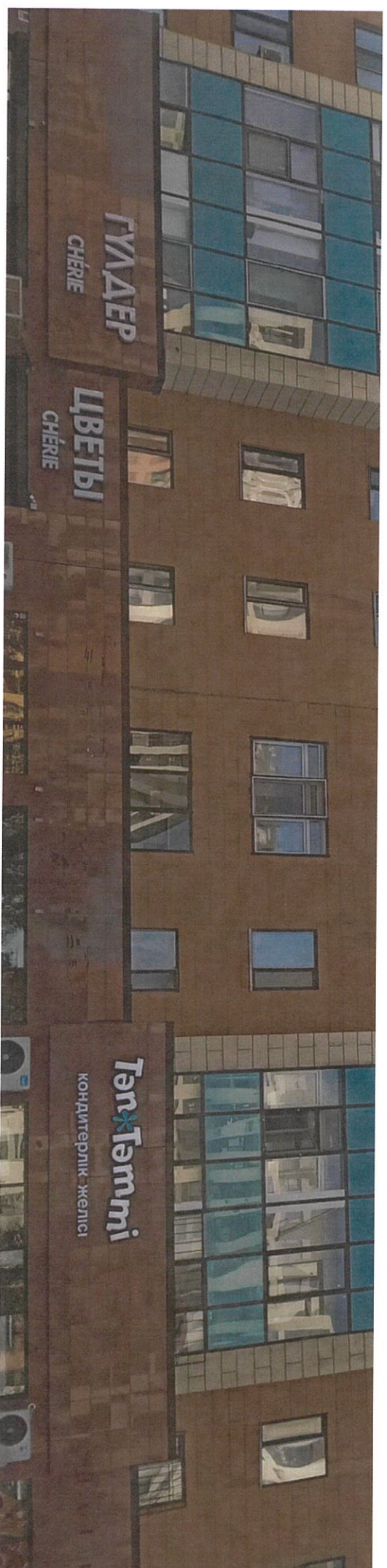
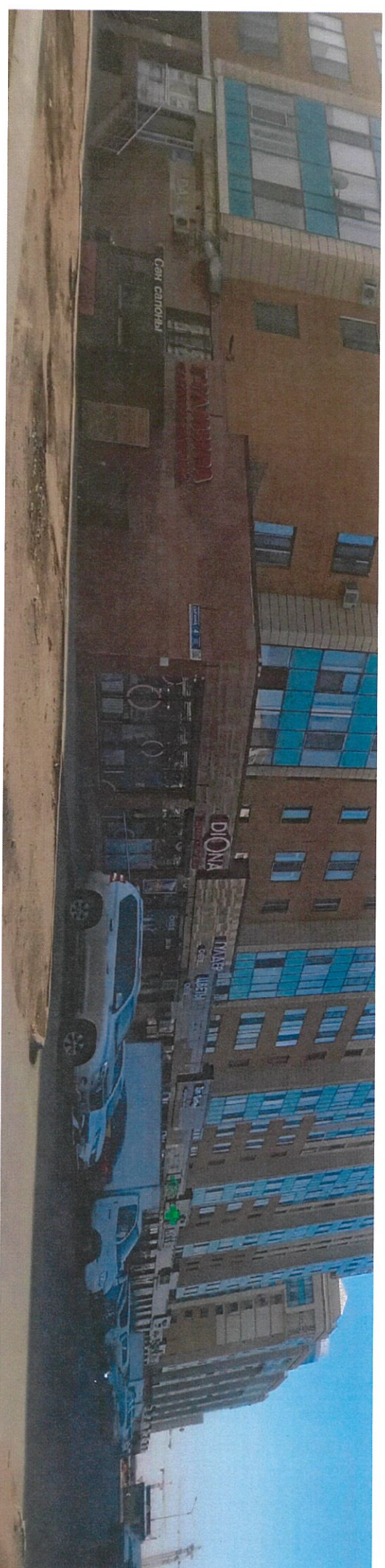


Заместитель  
директора КГУ "Астана-Жарнама"  
акимата г. Астаны  
Ермекебай Д.А.

Дизайнер отдела по обработке и  
анализу информации о состоянии  
архитектурного облика  
Айдарова Д.С.

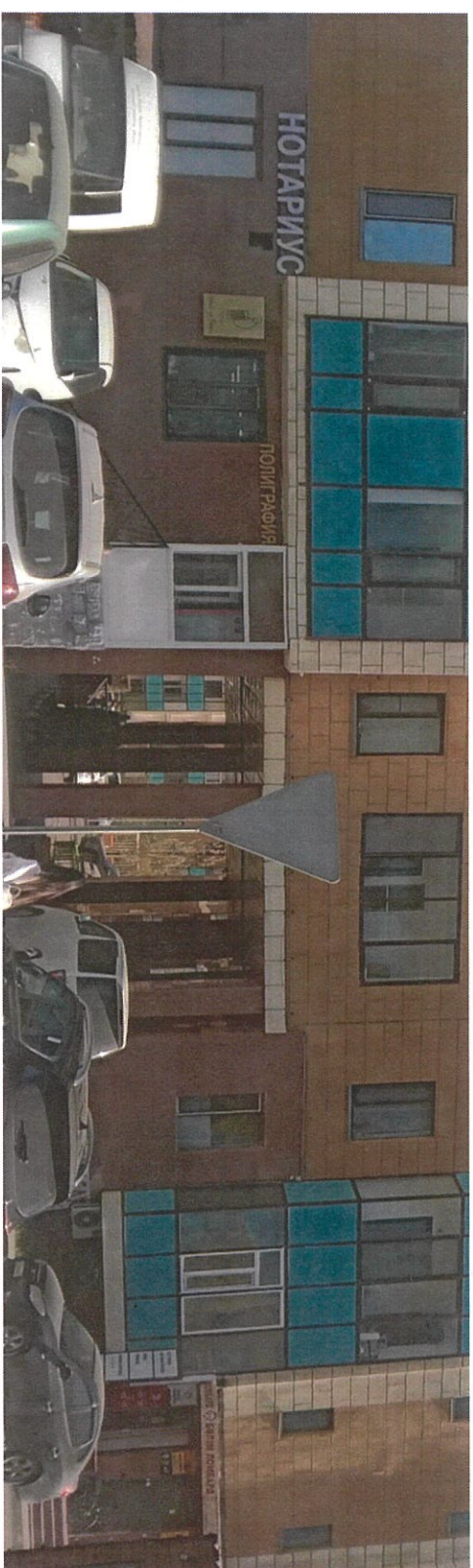


Северный фасад здания по ул. Сыганак

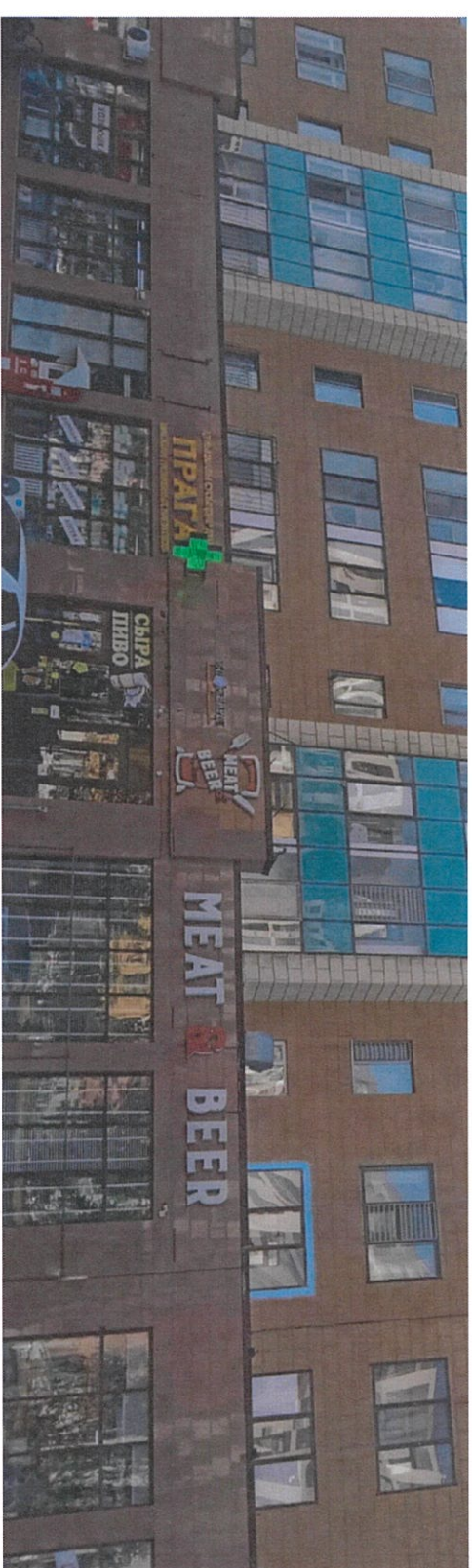


Исполнитель	Айдарова Д.С.	Подпись		Дата	10.09.2024	г. Астана, район Нура, улица Сыганак, 4.	Фотофиксация текущего состояния фасадов на момент обследования	Разработчик КТУ "Астана-Жарнама" ақимата г. Астаны	Лист 2-1
Зам. дир	Еркебай Д.А.								

Западный фасад здания по ул. Е-27

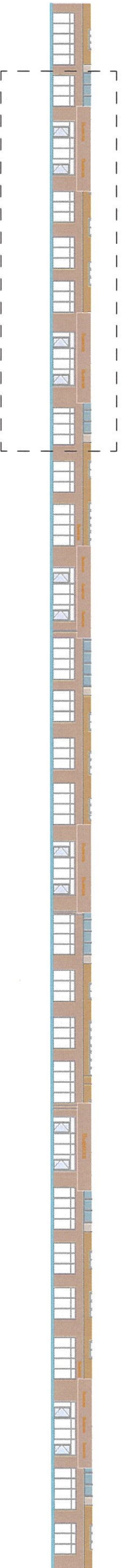
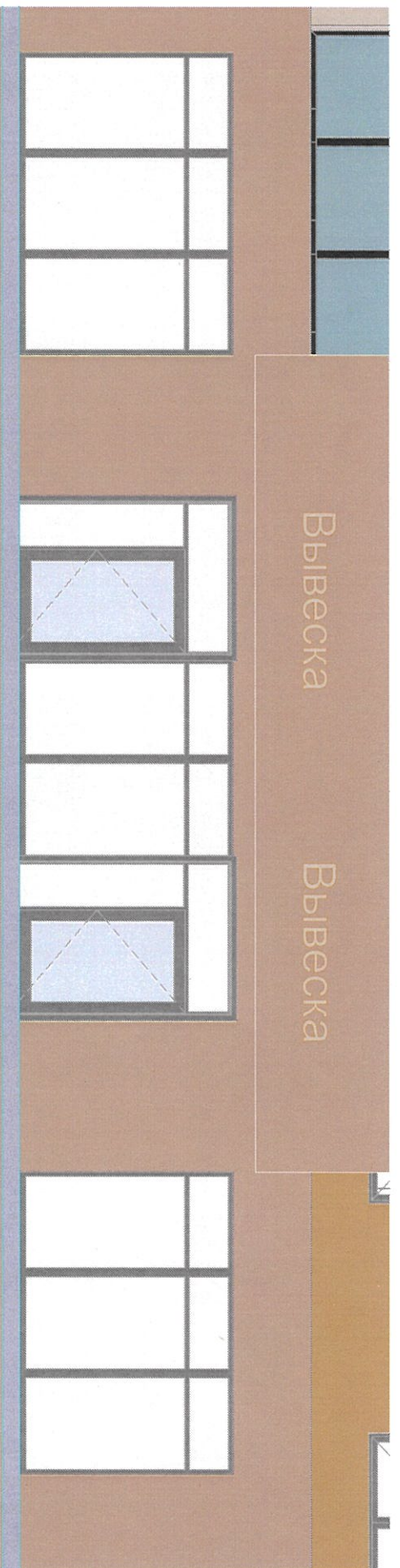
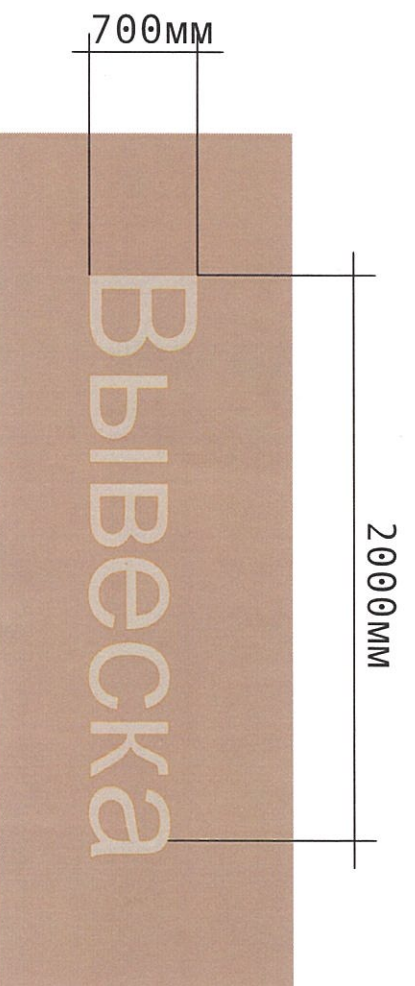
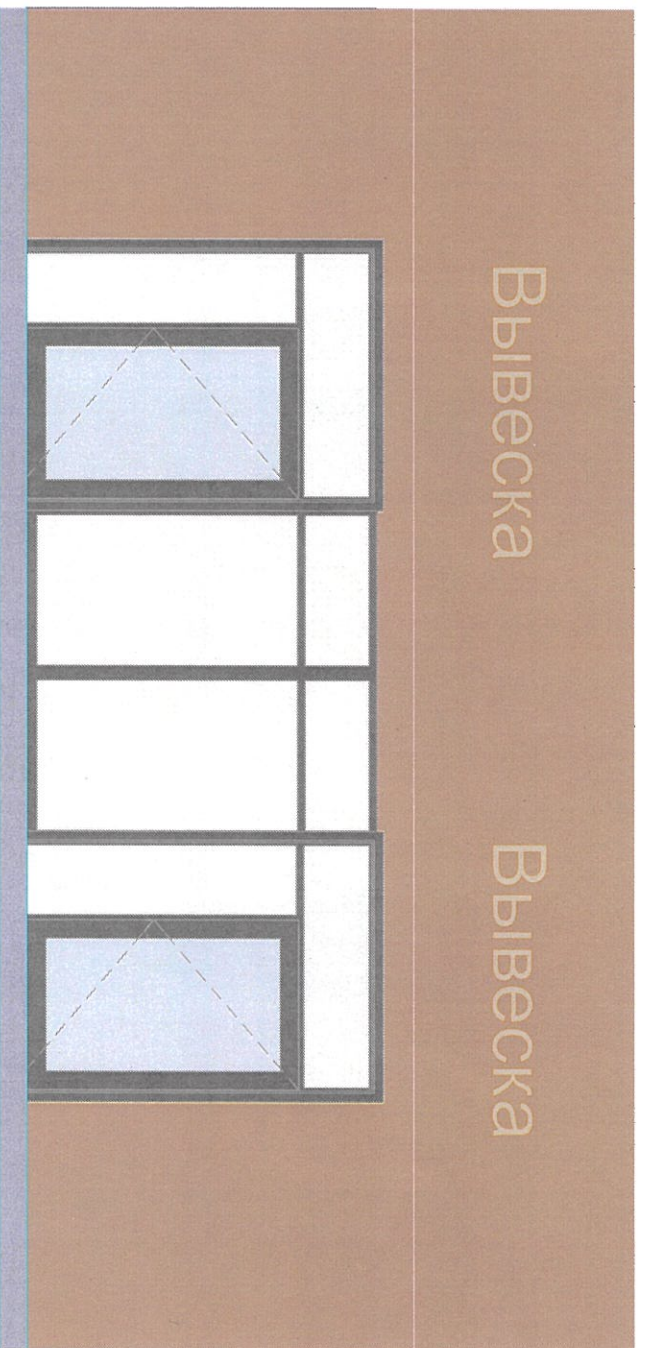


Северный фасад здания по ул. Сыганак



Исполнитель	Айдарова Д.С.	Подпись		Дата	10.24.10.24	г. Астана, район Нура, улица Сыганак, 4.	Разработчик	КТУ "Астана-Жарнама" акмата г. Астаны	Лист	2. 2
Зам. дир	Ермекебай Д.А.									
Фотофиксация текущего состояния фасадов на момент обследования										

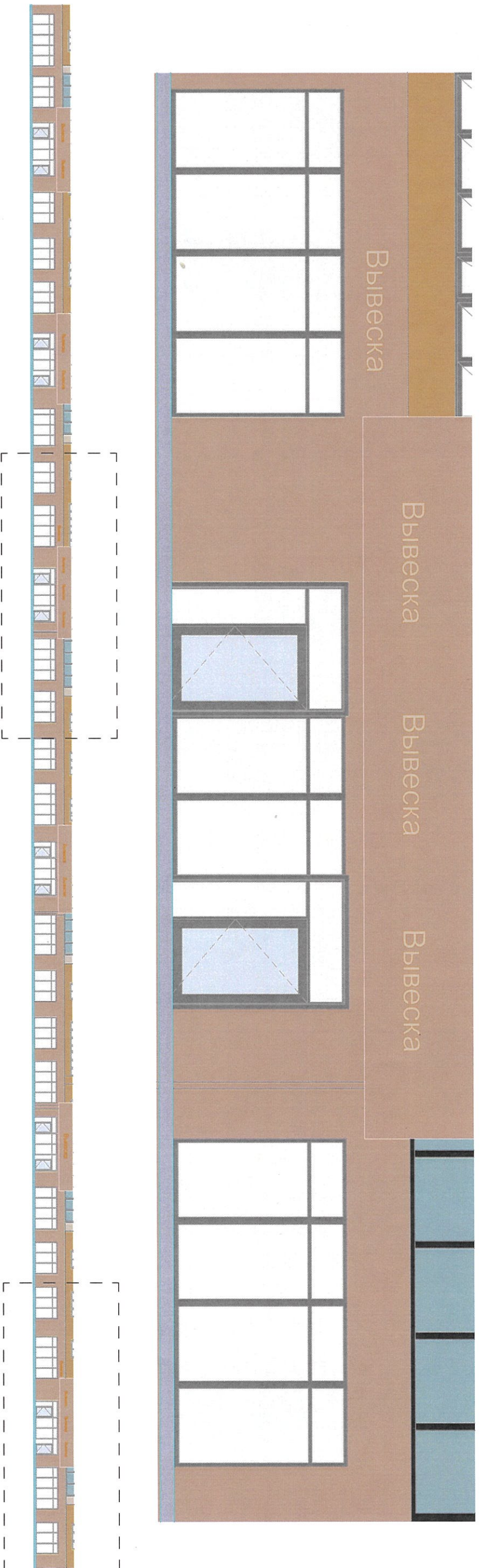
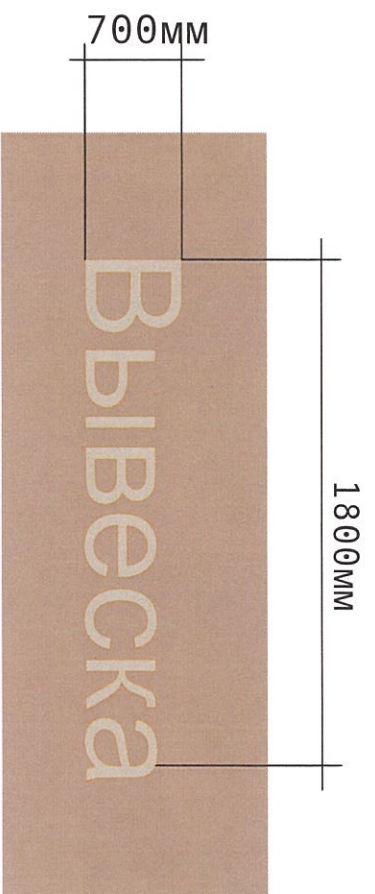
Размещение наружной (визуальной) информации на фризе



Вывеска\* - Вывеска должна содержать информацию о наименовании и роде деятельности, изготавливаемая на государственном языке, при необходимости также на русском и (или) других языках. Включая средства их индивидуализации, и размещаться в пределах Входа в здание по числу Входов в него (1Вход = 1 Вывеска, 2 Входа = 2 Вывески), на единой горизонтальной оси.

Исполнитель	Майорова Д.С.	Подпись		Дата	10.04	г. Астана, район Нура, улица Сыганак, 4.	Разработчик	Лист	
Зам. дир	Ермебай Д.А.								КТУ "Астана-Жарнама" акмата г. Астана
Схема допустимого размещения наружной (визуальной) информации Северный фасад.									

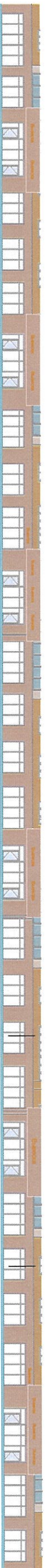
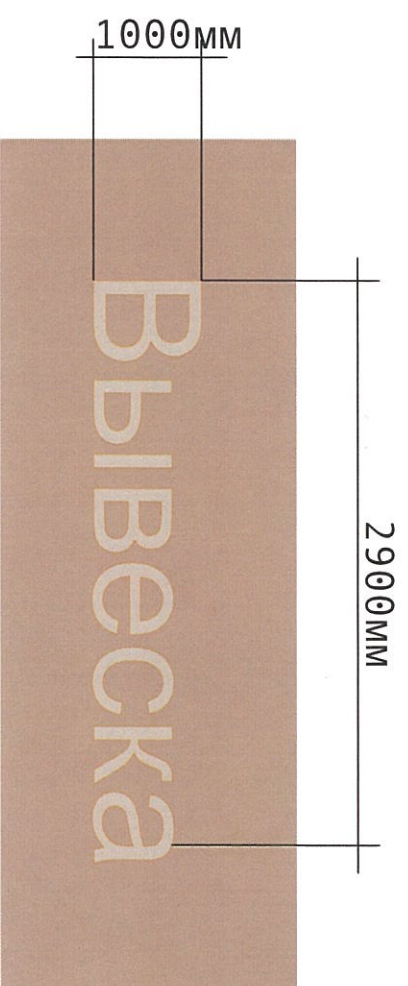
## Размещение наружной (визуальной) информации на фризе



Вывеска\* – вывеска должна содержать информацию о наименовании и роде деятельности, изготавливаемая на государственном языке, при необходимости также на русском и (или) других языках. Включая средства их индивидуализации, и размещаться в пределах Входа в здание по числу Входов в него (1Вход = 1 вывеска, 2 Входа = 2 Вывески), на единой горизонтальной оси.

Исполнитель	Миларова Д.С.	Подпись		Дата	10.24	г. Астана, район Нұра, улица Сығанақ, 4.	Разработчик	КТУ "Астана-Жарнама" акимата г. Астана	Лист
Зам. дир	Ермекебай Д.А.								
Схема допустимого размещения наружной (визуальной) информации. Северный фасад.									3.2

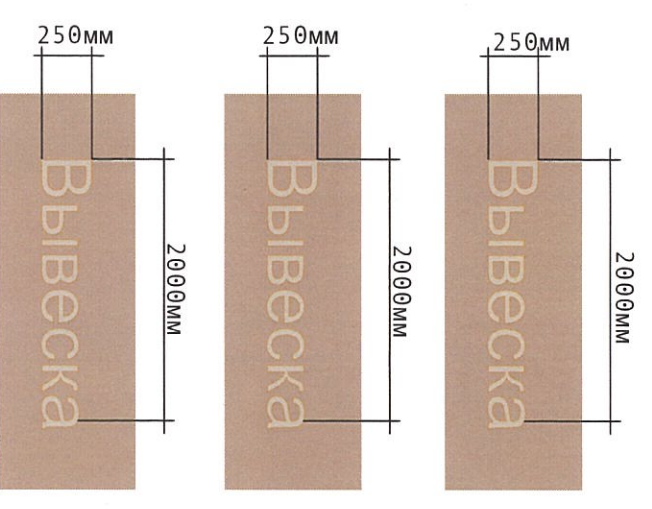
Размещение наружной (визуальной) информации на фризе



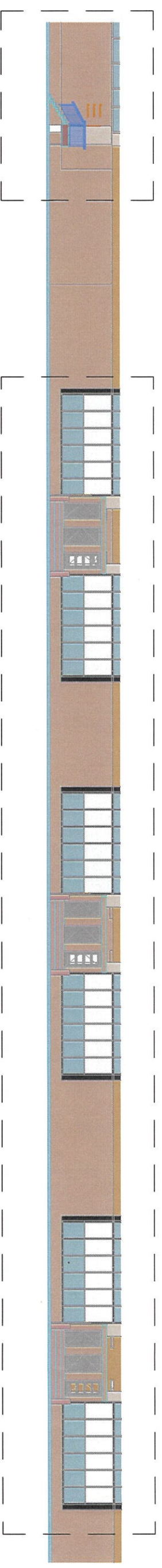
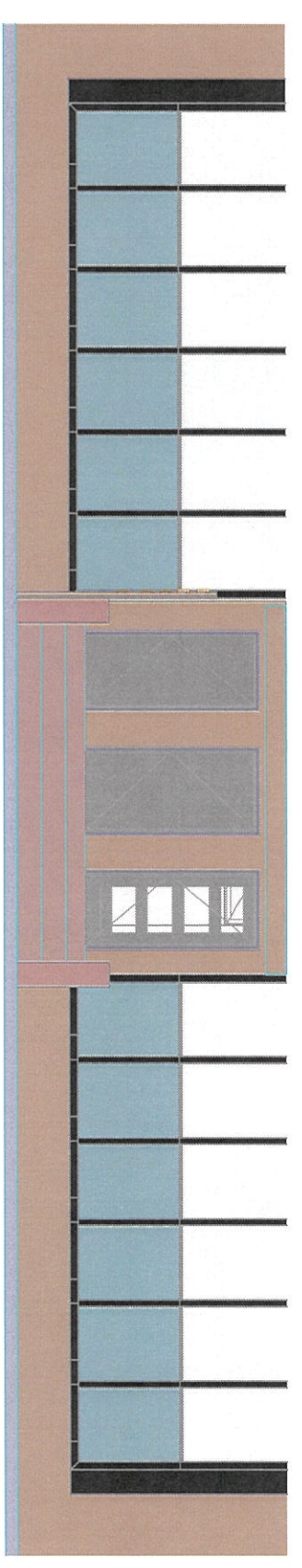
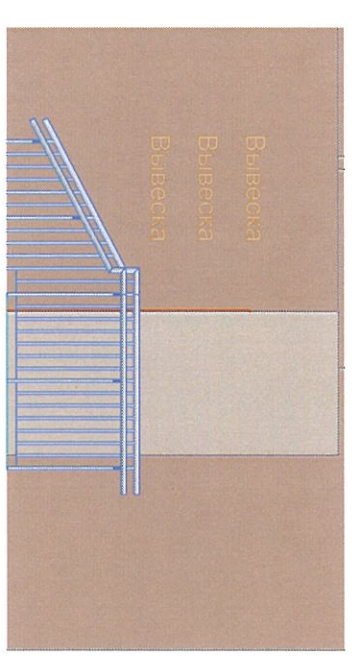
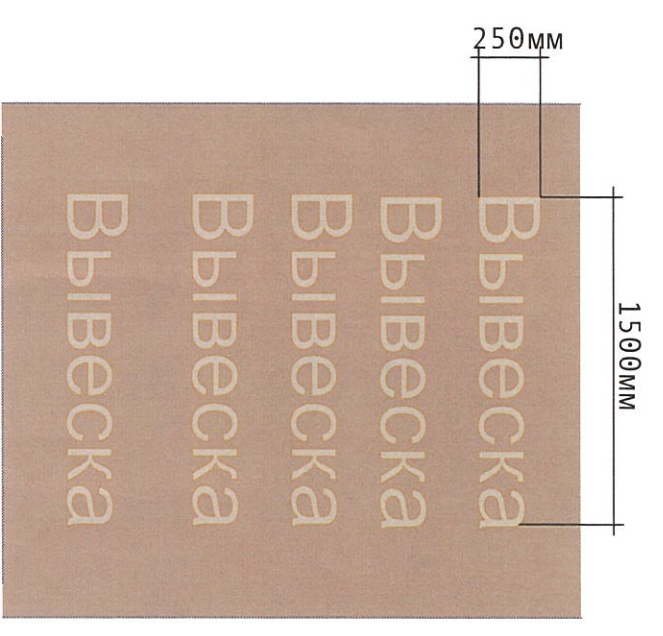
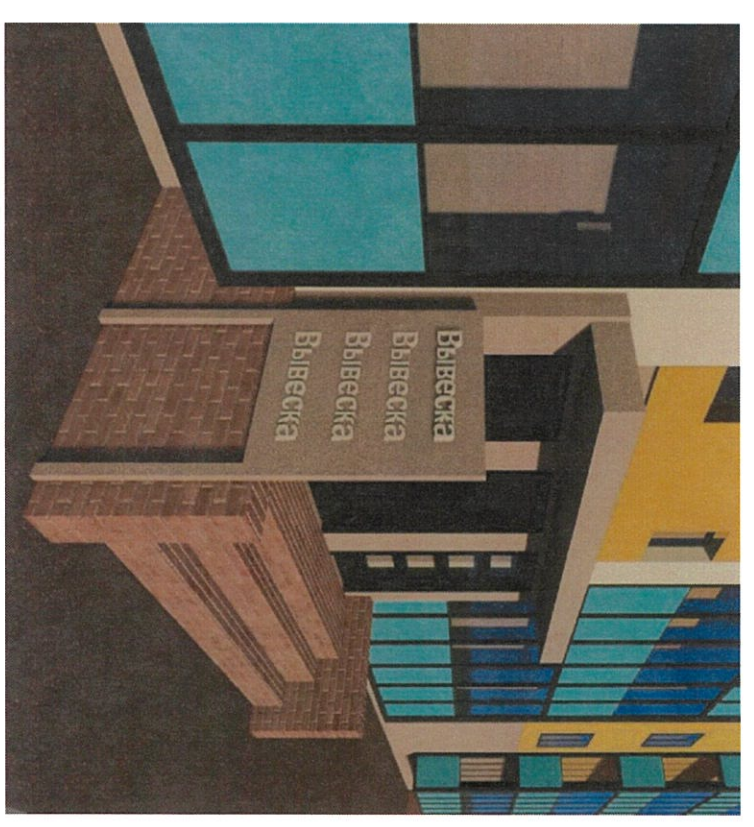
Вывеска\* - Вывеска должна содержать информацию о наименовании и роде деятельности, изготавливаемая на государственном языке, при необходимости также на русском и (или) других языках. Включая средства их индивидуализации, и размещаться в пределах Входа в здание по числу Входов в него (1Вход = 1 вывеска, 2 Входа = 2 Вывески), на единой горизонтальной оси.

Исполнитель	Идарова Д.С.	Подпись	Дата	г. Астана, район Нұра, улица Сығанақ, 4.	Разработчик	Лист
Зам. дир	Ермекебай Д.А.		10.04.2025			
				Схема допустимого размещения наружной (визуальной) информации.	КТУ "Астана-Жарнама" акимата г. Астаны	3.3
				Северный фасад.		

# Размещение наружной (визуальной) информации на фасаде

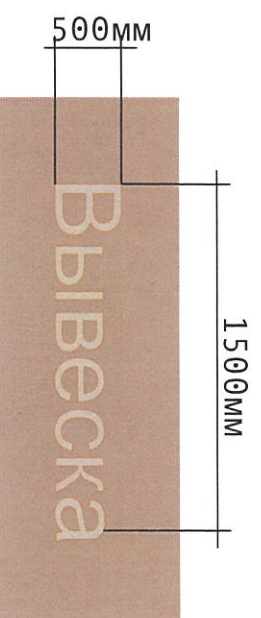
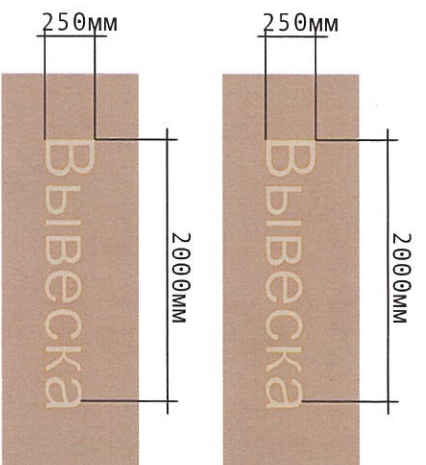
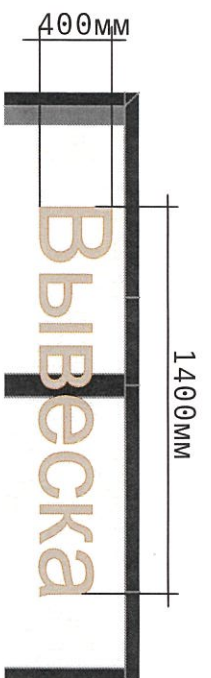


## Вывеска в формате лайтбокса

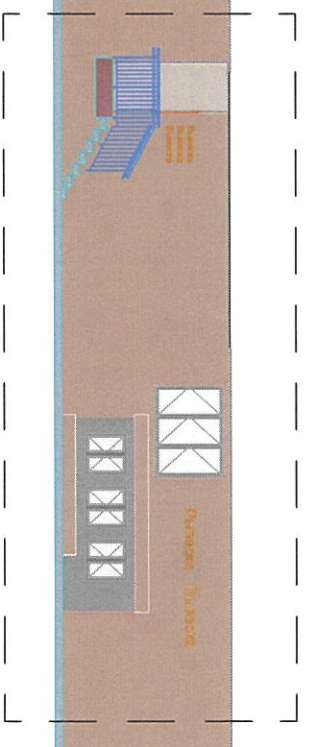
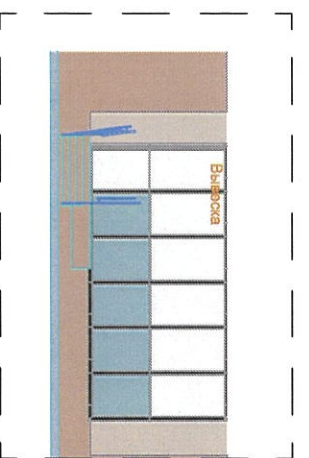
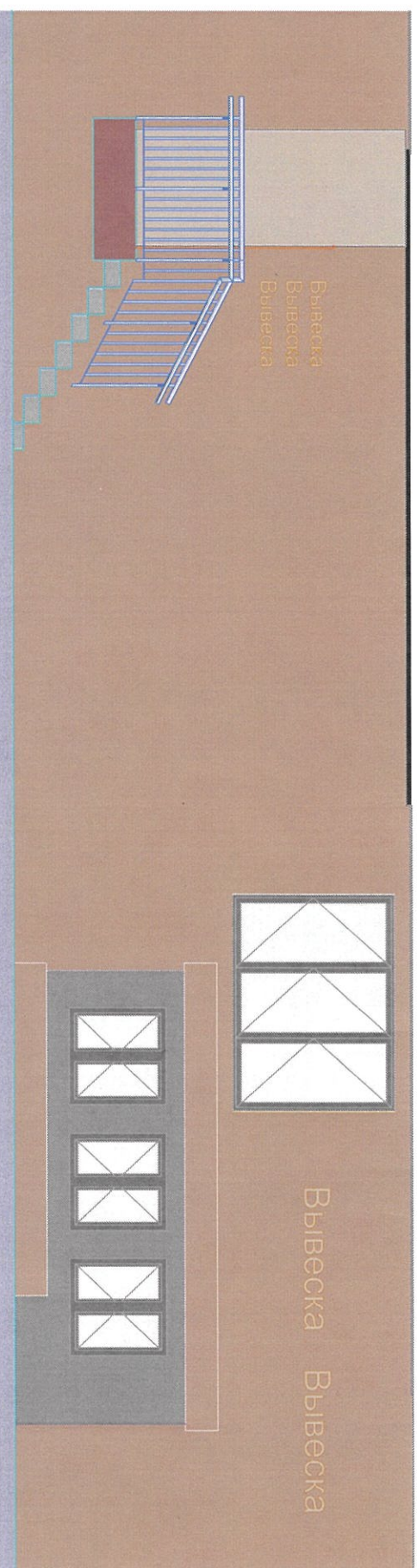
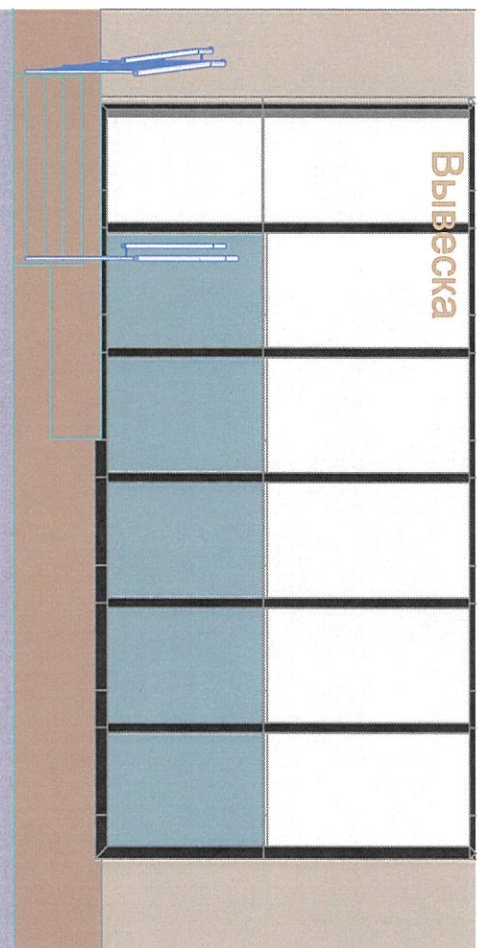


Вывеска\* – Вывеска должна содержать информацию о наименовании и роде деятельности, размещаемая на государственном языке, при необходимости также на русском и (или) других языках. Включая средства их индивидуализации, и размещаться в пределах Входа в здание по числу Входов в него (1Вход = 1 Вывеска, 2 Входа = 2 Вывески), на единой горизонтальной оси.

Исполнитель	Идарова Д.С.	Подпись	Дата	г. Астана, район Нура, улица Сыганак, 4.	Разработчик	Лист
Зам. дир	Ермебай Д.А.		10.29.2024			
				Схема допустимого размещения наружной (визуальной) информации. Западный фасад.	КТУ "Астана-Жарнама" акимата г. Астана	3.4



Вывеска в формате лайтбокса



Вывеска \* - Вывеска должна содержать информацию о наименовании и роде деятельности, размещаемая на государственном языке, при необходимости также на русском и (или) других языках. Включая средства их индивидуализации, и размещаться в пределах Входа в здание по числу Входов в него (1Вход = 1 Вывеска, 2 Входа = 2 Вывески), на единой горизонтальной оси.

Исполнитель	Майорова Д.С.	Подпись		Дата	10.29.18	г. Астана, район Нура, улица Сыганак, 4.	Разработчик	КГУ "Астана-Жарнама" Ақмата г. Астана	Лист
Зам. дир	Ермебай Д.А.								

Сведения об отделке фасада

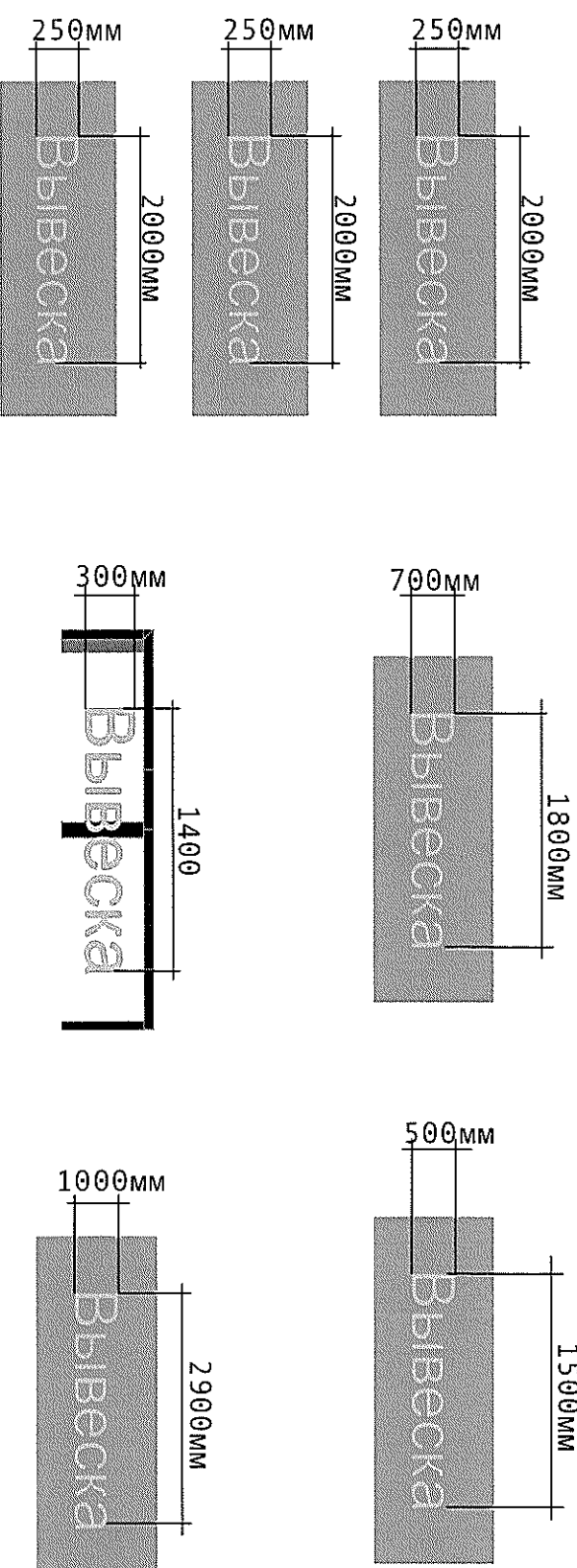
№ ПОЗ.	Тип конструкции	Обозначение	Освещение (внешнее/внутрен.)	Место расположения	Габаритные размеры Ш(м) x В(м)	Уровень от нижней точки
ИК	*Вывеска	Вывеска	внутренне - светодиоды	фасад	1,8 x 0,7	2,700
ИК	*Вывеска	Вывеска	внутренне - светодиоды	фасад	2,9 x 1,0	2,700
ИК	*Вывеска	Вывеска	внутренне - светодиоды	Остекление	1,4 x 0,3	2,700
ИК	*Вывеска	Вывеска	внутренне - светодиоды	фасад	1,5 x 0,5	2,700
	*Вывеска	Вывеска	внутренне - светодиоды	Стелла	2,0 x 0,25	1,300

Ведомость информационных конструкций

Вывеска\* - вывеска должна содержать информацию о наименований и роде деятельности, излагаемая на государственном языке, при необходимости также на русском и (или) других языках, включая средства их индивидуализации, и размещаться в пределах входа в здание по числу входов в него (1 вход = 1 вывеска, 2 входа = 2 вывески), на единой горизонтальной оси.

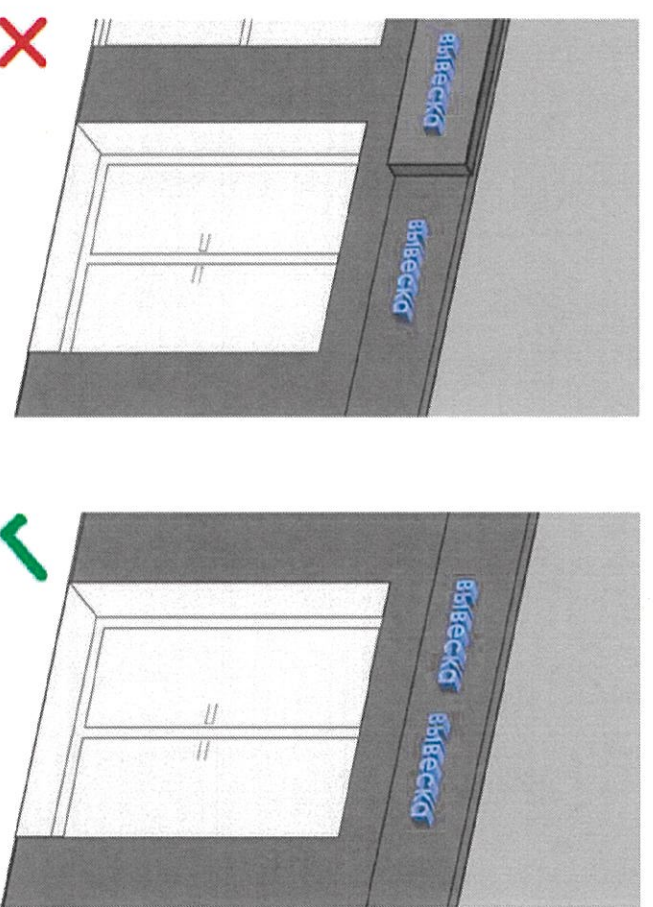
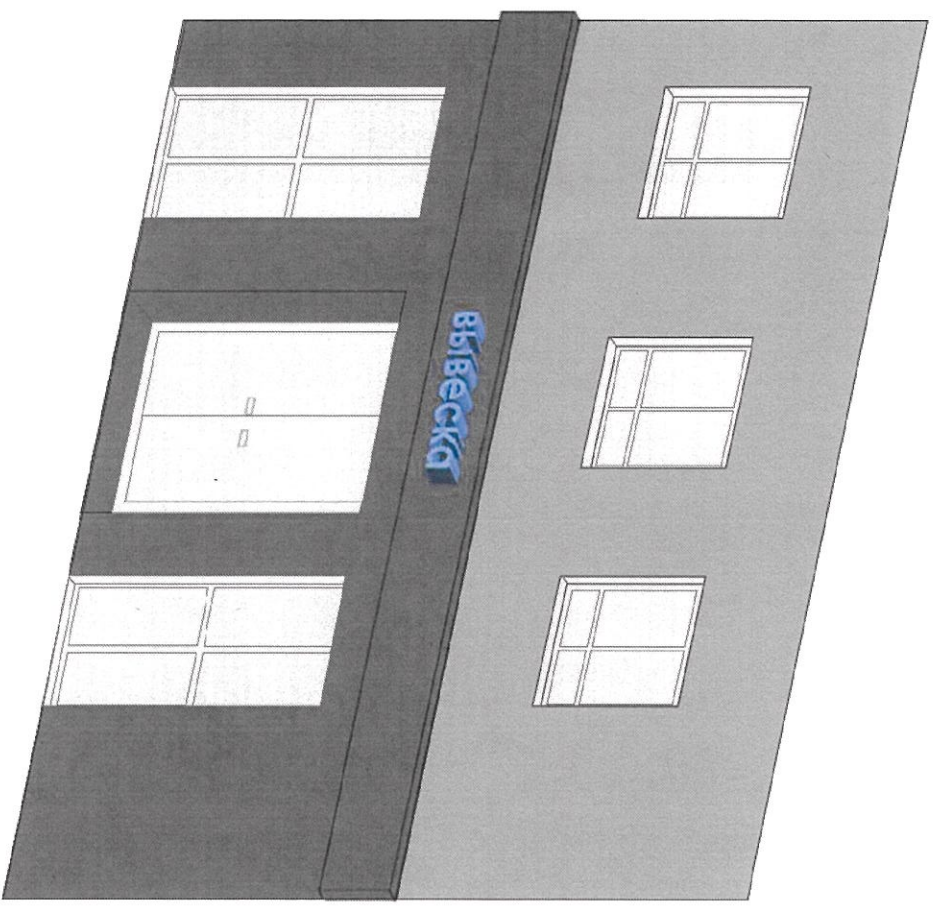
Кронштейн\*\* - небольшая двусторонняя информационная конструкция, установленная перпендикулярно к зданиям (сооружениям), имеющая внутренний подсвет, предназначенный для информирования населения об объекте (наименование организации, логотип если имеется, род деятельности). Кронштейн размещается на уровне вывесок.

Информационная табличка\*\*\* - отражает сведения об организации, режиме работы и могут размещаться как на входной двери, так и на стеклах витрин, на высоте не менее 1.2 м от нижней точки 0.000 (название организации, логотип если имеется, род деятельности, время работы, адрес). Без подложки (прозрачный фон), цвет букв на усмотрение.



Исполнитель Зам. дир	Майорова Д.С. Эрмекебай Д.А.	Подпись	Дата	г. Астана, район Нура, улица Сыганак, 4.	Разработчик КТУ "Астана-Жерпана" ақимата г. Астана	Лист 4

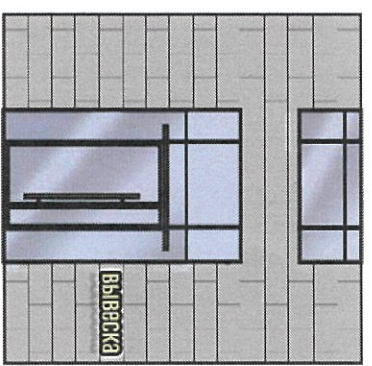
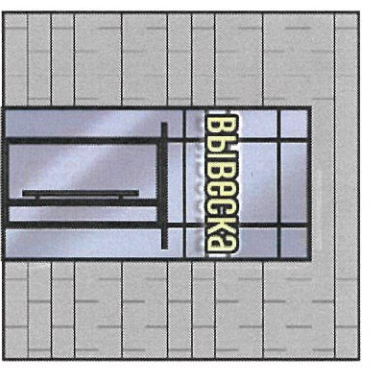
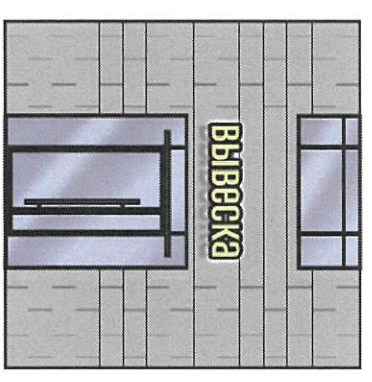
Сведения об отделке фасада  
Ведомость информационных  
конструкций



## Вывеска

Информация о наименовании и роде деятельности физических и юридических лиц, включая средства их индивидуализации, размещаемая в пределах входа в здание по числу входов в него (один вход = одна вывеска).

- при размещении на одном фасаде одновременно вывесок нескольких организаций, вывески указанных организаций размещаются в один высотный ряд на единой горизонтальной линии (на одном уровне, высоте);
- при наличии на фасаде объекта фриза, наружная (визуальная) информация размещается на фризе, представляющего собой объемные символы (без использования подложки либо с использованием подложки под цветом фасада здания);
- общая высота информационного поля (текстовой части), а также декоративно-художественных элементов настенной конструкции, размещаемой на фризе в виде объемных символов, не может быть более 70 процентов высоты фриза;
- на вывесках допускается размещение декоративных элементов, а также текстовых графических изображений или комбинаций, зарегистрированных в установленном порядке в качестве товарных знаков.



Допустимые размещения вывесок

Исполнитель	Айдарова Д.С.	Подпись	Дата	г. Астана, район Нур-Атаманаш, улица Сыганак, 4.	Разработчик КГУ "Астана-Жарнама" акимата г. Астана	Лист 5-1
Зам. дир.	Ермебай Д.А.		10.12.2024			
Сведения о конструкциях объектов наружной (визуальной) информации. (Вывеска).						