

Согласовано:
Собственник/председатель
(Руководитель) органа управления
объекта кондоминиума (ОСИ/КСК/ПТ)

Директор
Ролланова Т.Р.
"03" *август* 2024 г.



ГУ "Управление
архитектуры, градостроительства
и земельных отношений города
Астаны"

Ролланова Т.Р.
"13" *август* 2024 г.


Концепция по размещению наружной (визуальной)
информации на фасаде здания (сооружения) на
территории города Астаны

Здание по адресу: Улица Санжар Асфендияров, 12.
Район: Нура.
Назначение объекта: ЖК "Sat city"

Handwritten signature

Директор
КГУ "Астана-Жарнама"
акимата г.Астаны
Сабыркулов А.Т.


Заместитель
директора КГУ "Астана-Жарнама"
акимата г.Астаны
Ермекбай Д.А.

Руководитель отдела по обработке и
анализу информации о состоянии
архитектурного облика
Ролланова Т.Р.

Согласовано:
Собственник/председатель
(Руководитель) органа управления
объекта кондоминиума (ОСИ/КСК/ПТ)

Директор  Ролланов Т.Н.

"03" 10



ГУ "Управление
архитектуры , градостроительства
и земельных отношений города
Астаны"



"03" 10 2014 г.

Концепция по размещению наружной (визуальной) информации на фасаде здания (сооружения) на территории города Астаны

Здание по адресу: Улица Санжар Асфендияров, 12.

Район: Нура.

Назначение объекта: ЖК "Sat city"

Директор
КГУ "Астана-Жарнама"
акимата г.Астаны
Сабыркулов А.Т.
Сабыркулов А.Т.

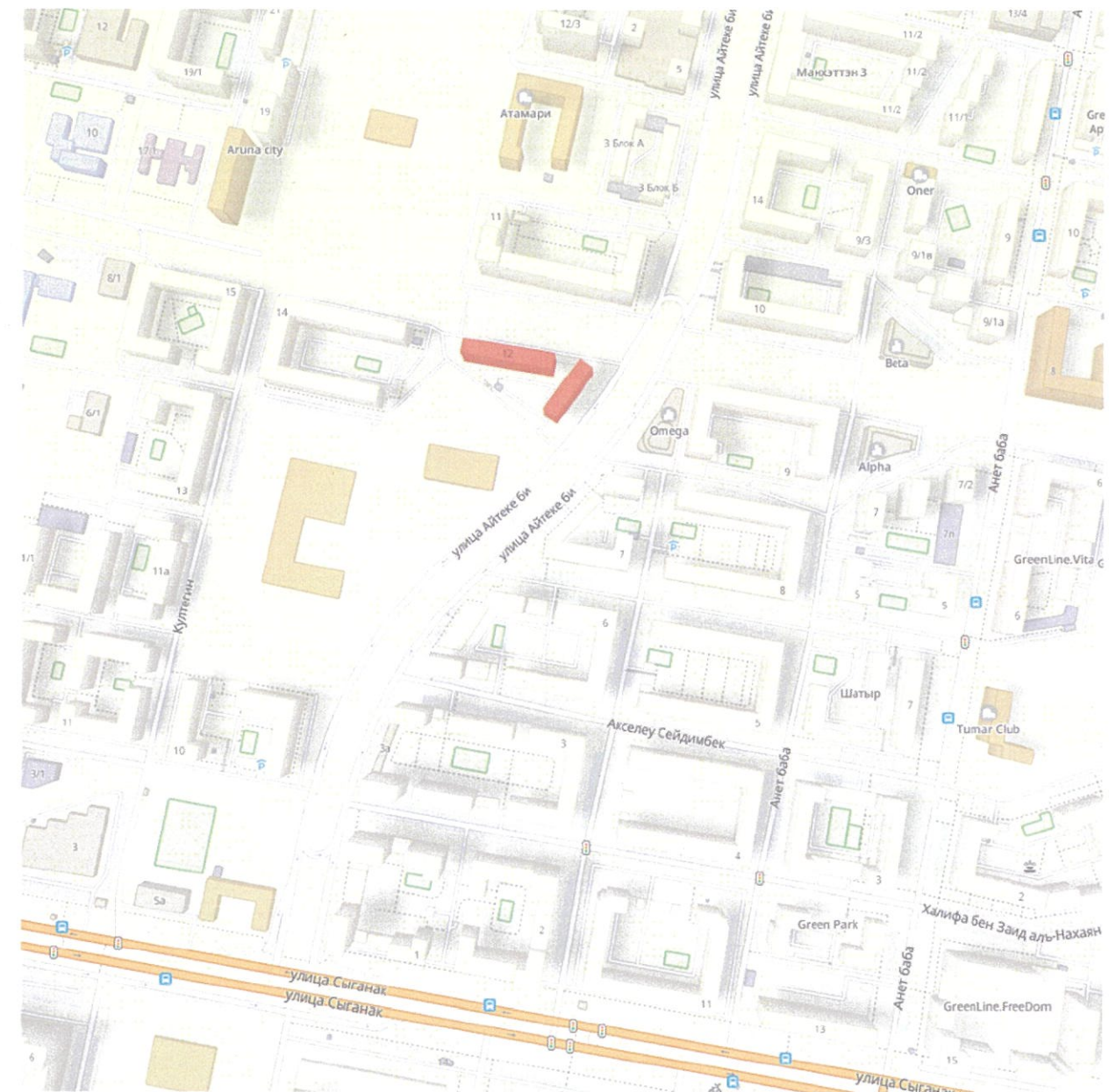
Заместитель
директора КГУ "Астана-Жарнама"
акимата г.Астаны
Ермекбай Д.А.
Ермекбай Д.А.

Руководитель отдела по обработке и
анализу информации о состоянии
архитектурного облика
Ролланова Т.Р.
Ролланова Т.Р.

Содержание комплексного решения фасада

№ листа	Наименование ЖК "Sat city" блок К
1.	Раздел исходных данных.
1	Ситуационная схема расположения объекта. Пояснительная записка.
2.	Раздел фотофиксации фасадов.
1	Фотофиксация текущего состояния фасадов на момент обследования. (Восточный фасад)
3.	Раздел сведений о размещении наружной (визуальной) информации на фасаде здания.
1	Схема допустимого размещения наружной (визуальной) информации и инженерного оборудования. Восточный фасад.
2	Схема допустимого размещения наружной (визуальной) информации и инженерного оборудования. Северный фасад.
5	Схема допустимого размещения наружной (визуальной) информации и инженерного оборудования.
4.	Сведения об отделке фасадов. Ведомость информационных конструкций.
5.	Сведения о конструкциях объектов наружной (визуальной) информации.
1	Сведения о конструкциях объектов наружной (визуальной) информации. (Вывеска)
2	Сведения о конструкциях объектов наружной (визуальной) информации. (Панель –кронштейн)

Ситуационная план-схема с размещением объекта . Масштаб (1:2000 - 1:5000)

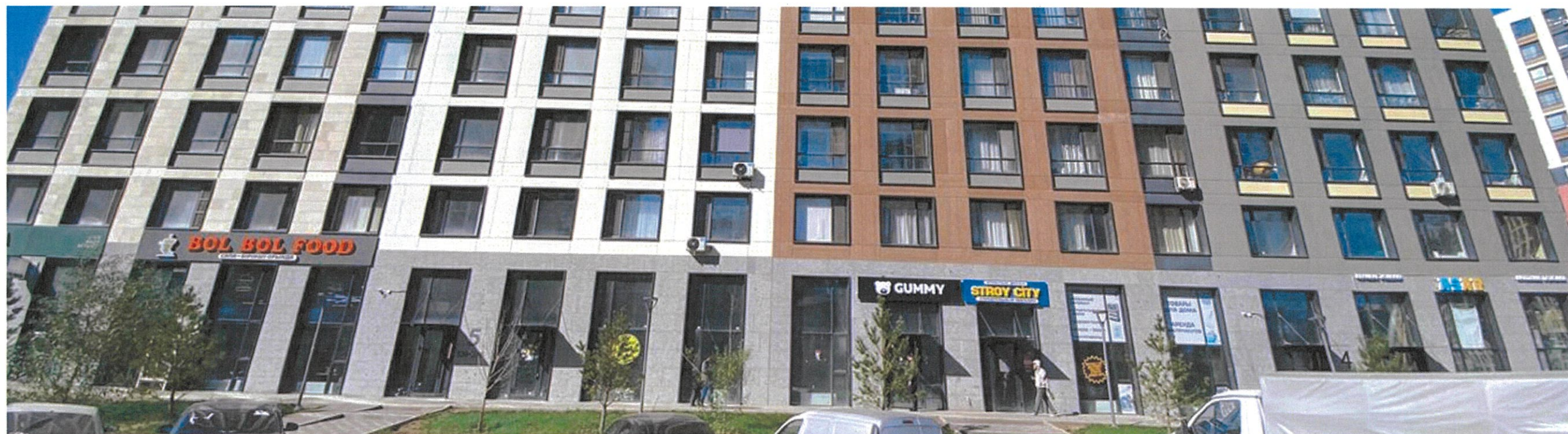


Пояснительная записка

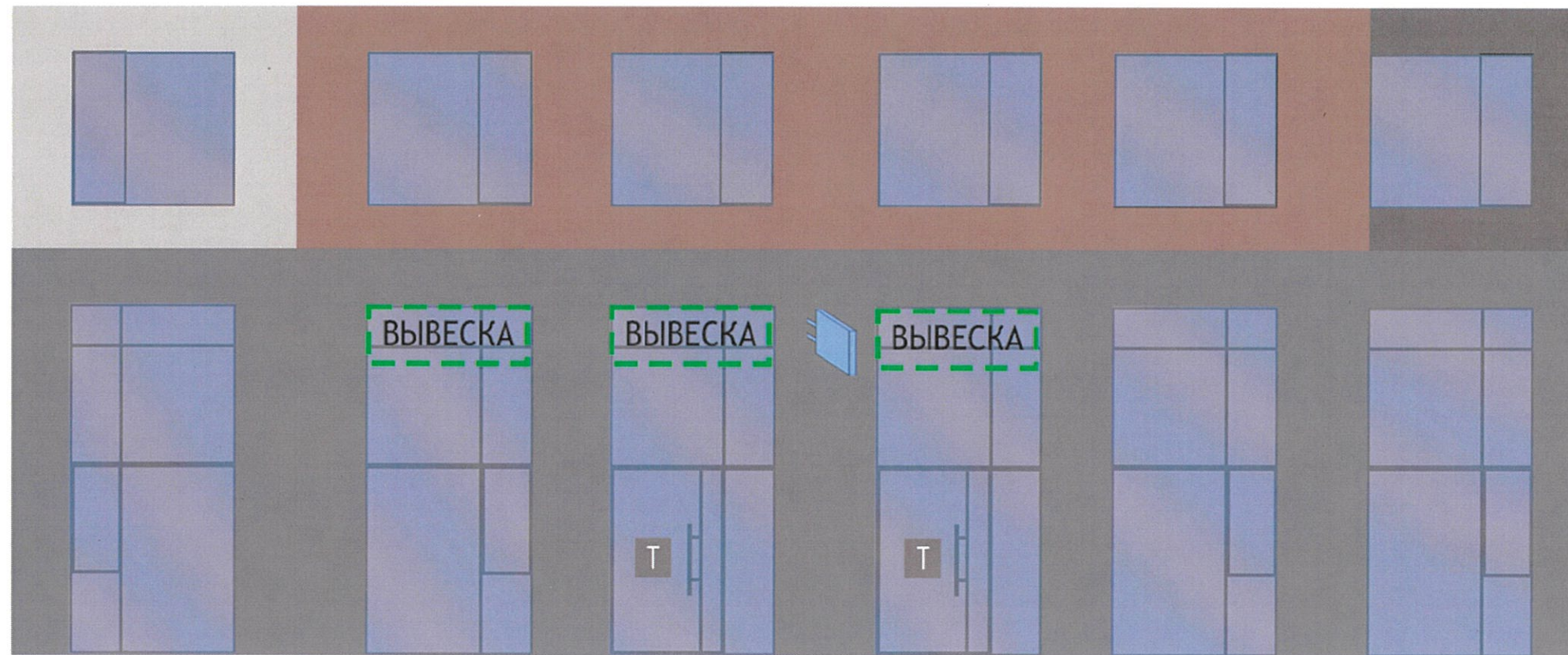
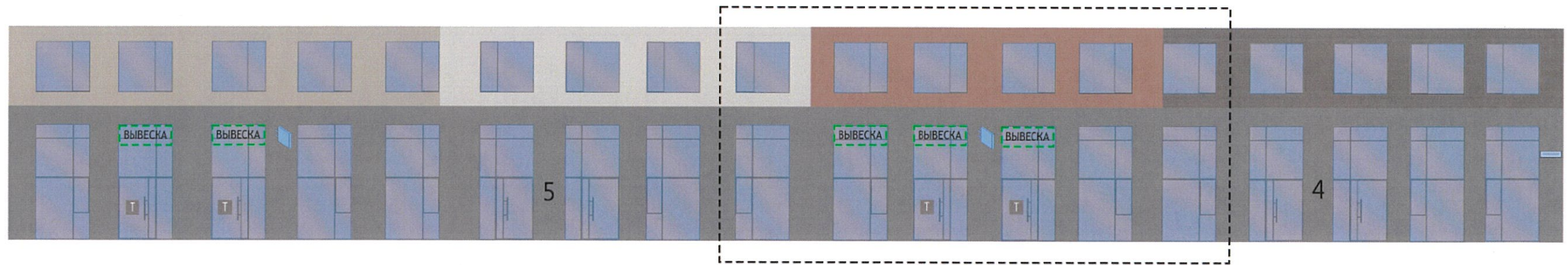
- основание к подготовке концепции по размещению наружной(визуальной) информации на фасаде здания -
 - пункт 19 плана работы по формированию архитектурного облика фасадов здания (сооружении)
 на сентябрь 2024 год;
 - 12 этажей;
 - год постройки 2022г.

Исполнитель	Макаш А.К.	Подпись	Дата	г. Астана, район Нура, улица Асфендиярова, 12	Разработчик	Лист
Рук. отдела	Ролланова Т.Р.					
				Паспорт фасада	КГУ "Астана-Жарнама" акимата г.Астаны	1.1


Восточный фасад по улице Айтеке би



		Подпись	Дата		
Исполнитель	Манатов Б. А.			г. Астана, район Нура, улица Асфендиярова, 12	
Рук. ОпОАО	Исаев Г. К.				
Исполнитель	Макаш А. К.	<i>Макаш А. К.</i>	02.24	Фотофиксация текущего состояния фасадов на момент обследования.	Разработчик КГУ "Астана-Жарнама" акимата г.Астаны
Рук. отдела	Ролланова Т.Р.	<i>Т.Р. Ролланова</i>	02.24		



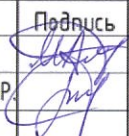
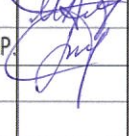
ВЫВЕСКА - допустимое размещение вывески

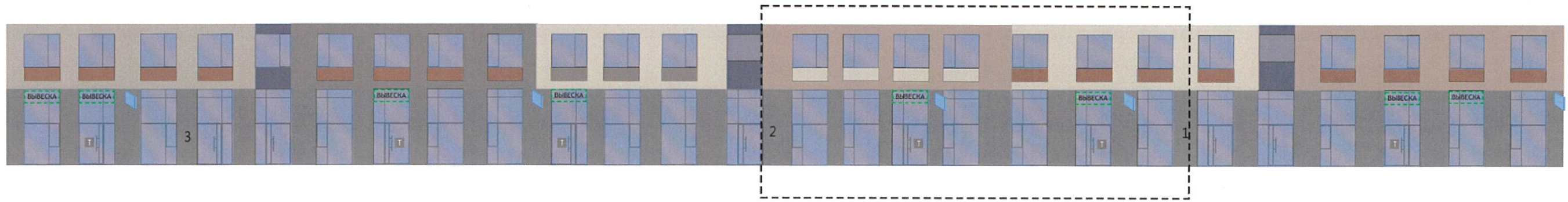
 - адресный аншлаг

Т - информационная табличка
(информация о режиме работы)

 - кронштейн

Вывеска* - вывеска должна содержать информацию о наименовании и роде деятельности, излагаемая на государственном языке, при необходимости также на русском и (или) других языках, включая средства их индивидуализации, и размещаться в пределах входа в здание по числу входов в него (1 вход = 1 вывеска, 2 входа = 2 вывески), на единой горизонтальной оси.

Исполнитель	Макаш А.К.	Подпись	Дата	г. Астана, район Нура, улица Асфендиярова, 12	
Рук. отдела	Ролланова Т.Р.		10.24	Паспорт фасада	Разработчик
			10.24		КГУ "Астана-Жарнама" акимата г.Астаны




ВЫВЕСКА -допустимое размещение вывески

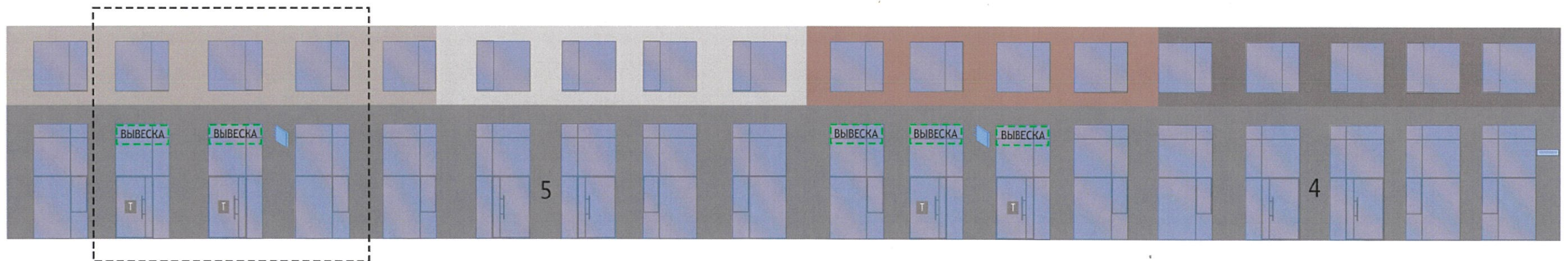
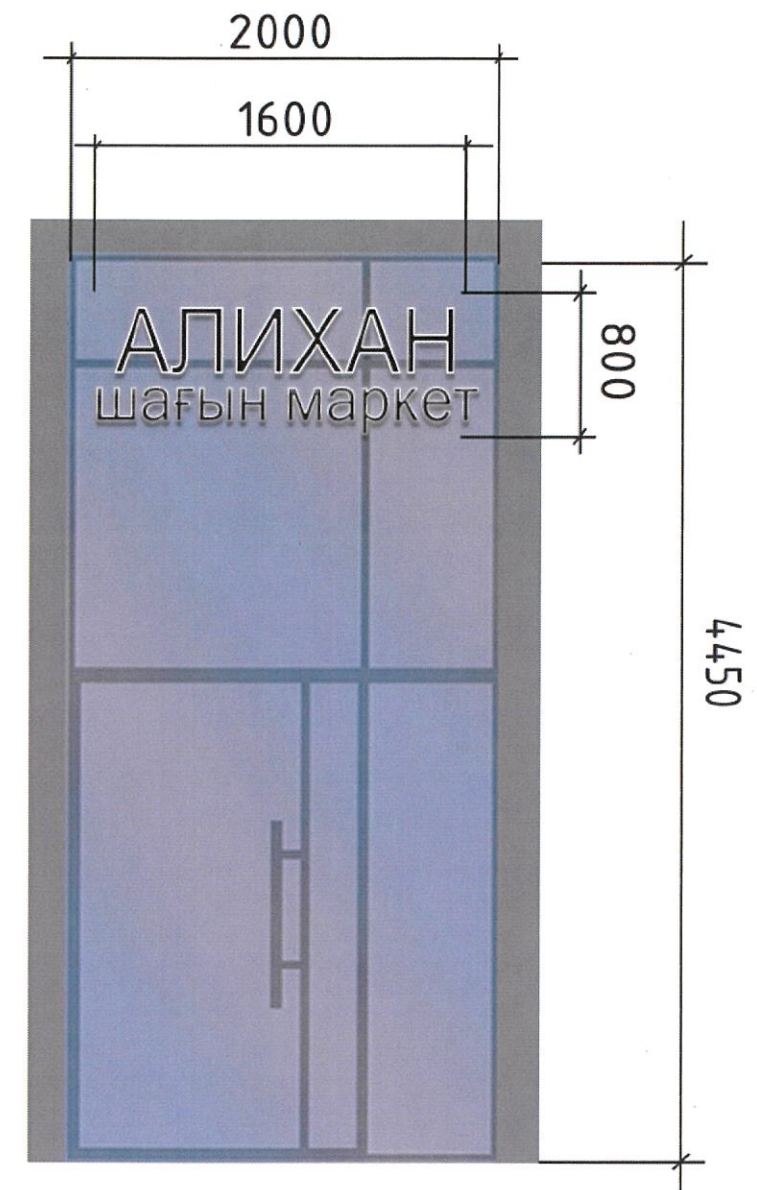
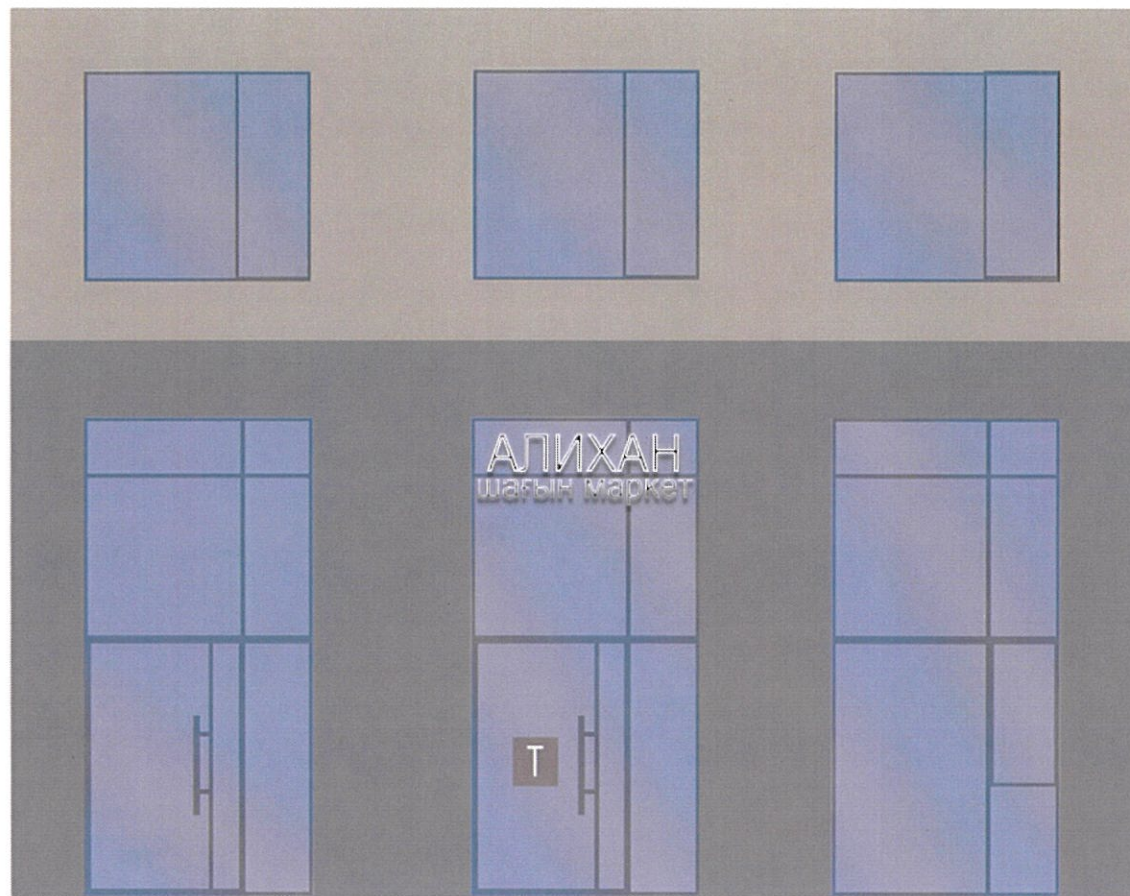
 -адресный аншлаг

Т - информационная табличка
(информация о режиме работы)

 -кронштейн




Вывеска* - вывеска должна содержать информацию о наименовании и роде деятельности, излагаемая на государственном языке, при необходимости также на русском и (или) других языках, включая средства их индивидуализации, и размещаться в пределах входа в здание по числу входов в него (1 вход = 1 вывеска, 2 входа = 2 вывески), на единой горизонтальной оси.

Исполнитель	Макаш А.К.	Подпись	Дата	г. Астана, район Нура, улица Асфендиярова, 12		
Рук. отдела	Ролланова Т.Р.		10.24			
				Паспорт фасада	Разработчик	Лист
					КГУ "Астана-Жарнама" акимата г.Астаны	



Исполнитель	Макаш А.К.	Подпись	Дата	г. Астана, район Нұра, улица Асфендиярова, 12	
Рук. отдела	Ролланова Т.Р.	<i>[Signature]</i>	10.04		
				Паспорт фасада.	Разработчик
					КГУ "Астана-Жарнама" акимата г.Астаны

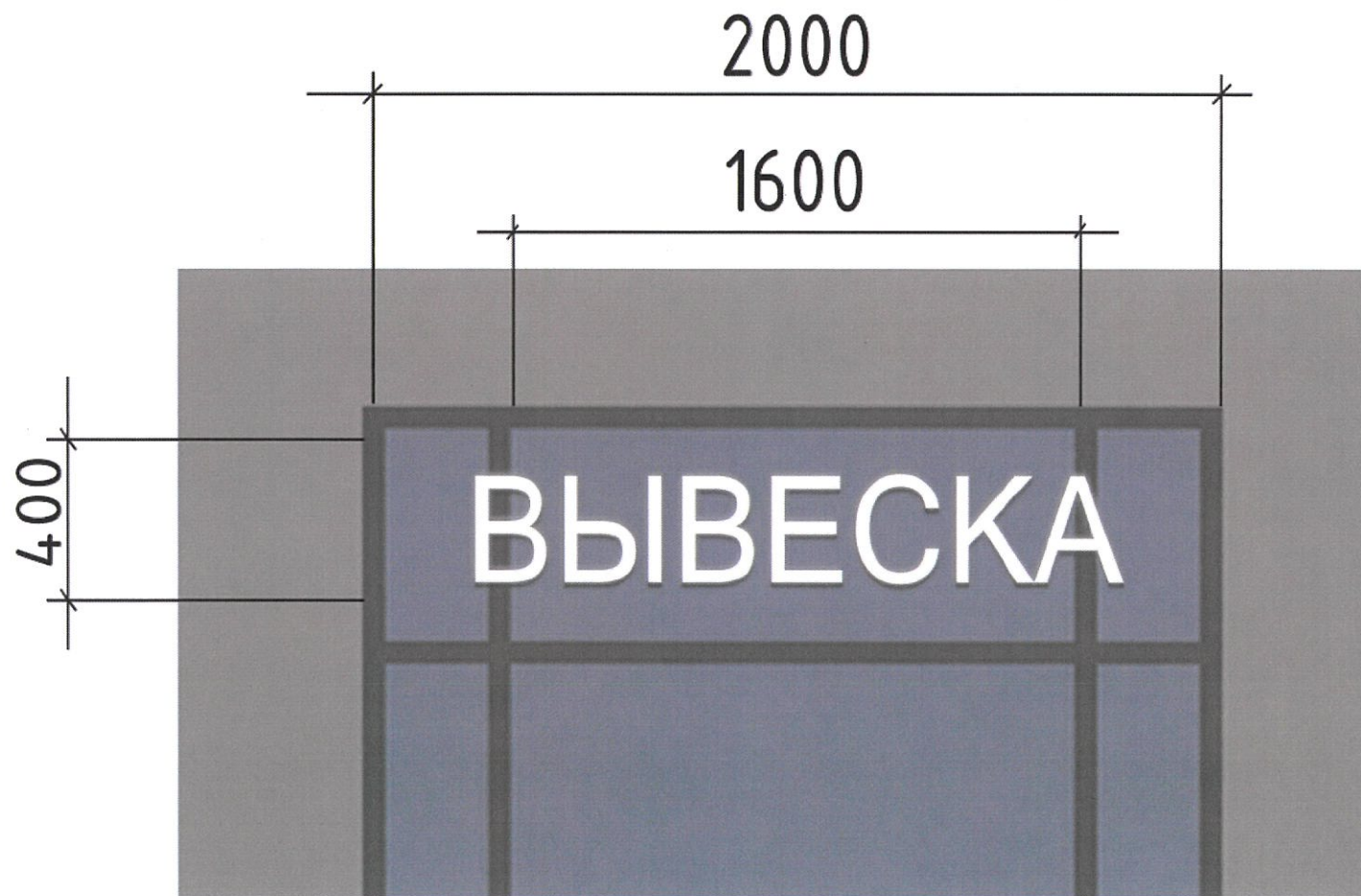
Ведомость информационных конструкций

№ поз.	Тип конструкции	Обозначение	Освещение (внутренне /внешнее)	Место расположения	Габаритные размеры Ш(м) x В(м)	Уровень от нижней точки 0.000
ИК	Вывеска*		Внутренне - светодиоды	Остекление	1,6 x 0,4	4.000
ИК	Информационная табличка**		-	Входная группа	0,21 x 0,297	1.500
ИК	Адресный аншлаг*****		-	Фасад	0,7 x 0,3	4,400

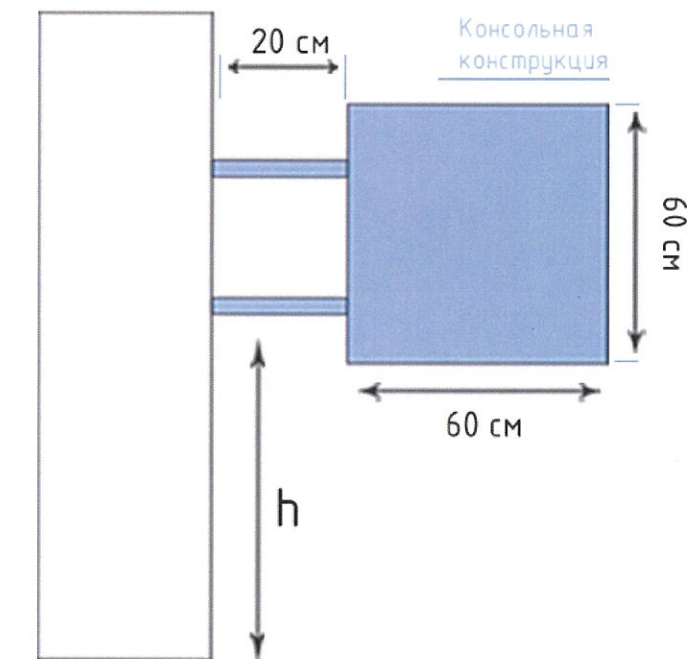
Вывеска* – вывеска должна содержать информацию о наименовании и роде деятельности, излагаемая на государственном языке, при необходимости также на русском и (или) других языках, включая средства их индивидуализации, и размещаться в пределах входа в здание по числу входов в него (1 вход = 1 вывеска, 2 входа = 2 вывески), на единой горизонтальной оси.

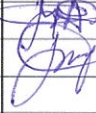
Информационная табличка** – отражают сведения об организации, режиме работы и могут размещаться как на входной двери, так и на стеклах витрин, на высоте не менее 1.2 м от нижней точки 0.000 (название организации, логотип если имеется, род деятельности, время работы, адрес). Без подложки (прозрачный фон), цвет букв на усмотрение.

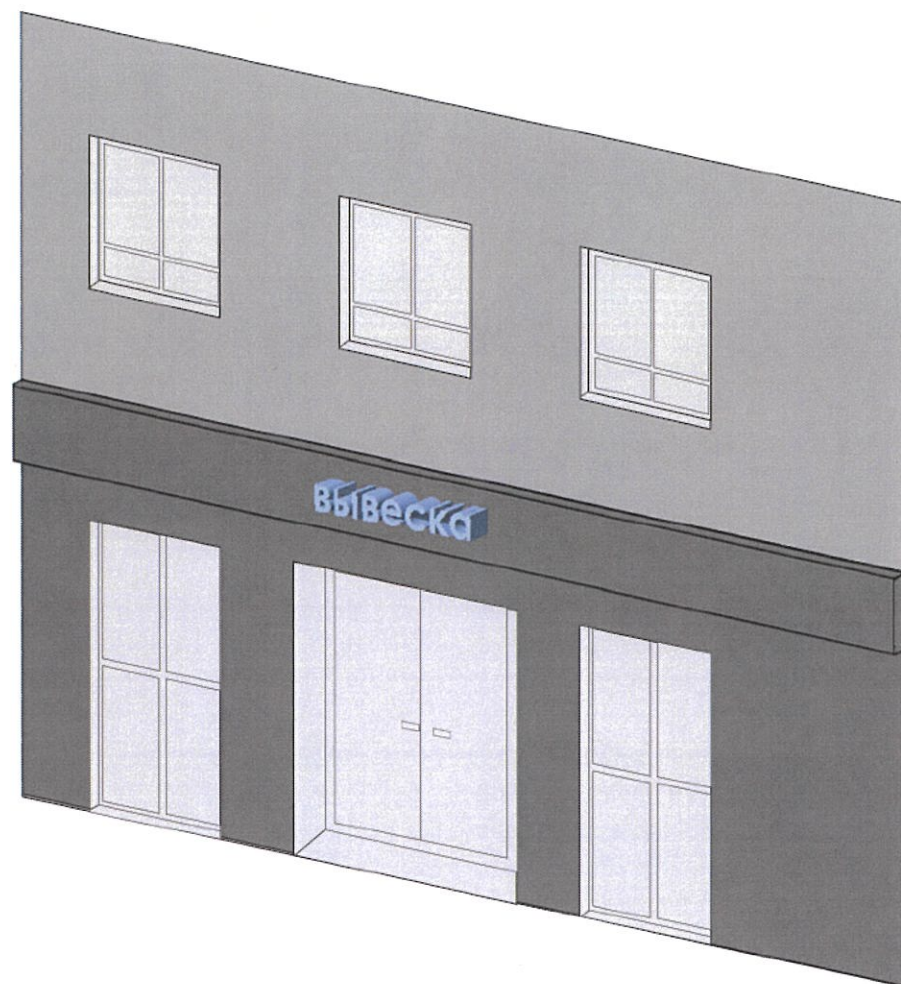
Адресный аншлаг***** – размещаются в двух местах в начале и в конце квартала, если длина квартала более 500 метров – дополнительно посередине квартала.



Габаритные размеры панель-кронштейна



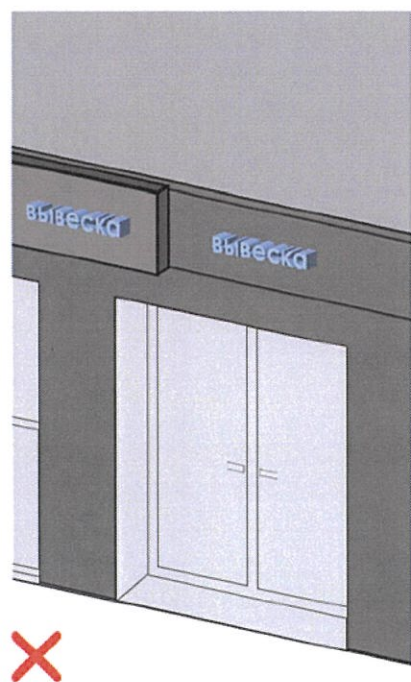
Исполнитель	Макаш А.К.	Подпись	Дата	г. Астана, район Нура, улица Асфендиярова, 12		
Рук. отдела	Ролланова Т.Р.		10.24			
				Паспорт фасада.	Разработчик	Лист 4
					КГУ "Астана-Жарнама" акимата г.Астаны	



Вывеска

- информация о наименовании и роде деятельности физических и юридических лиц, включая средства их индивидуализации, размещаемая в пределах входа в здание по числу входов в него (один вход = одна вывеска).

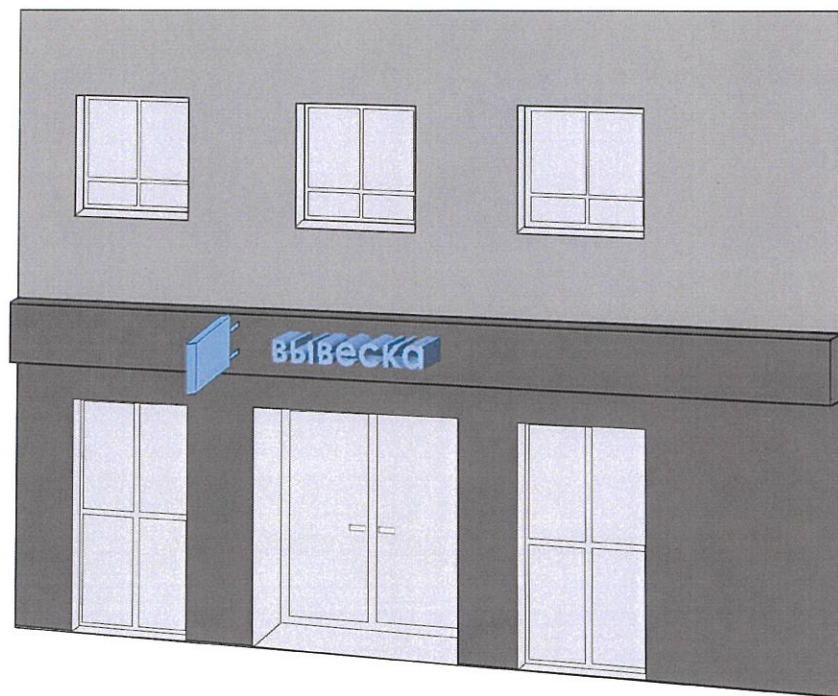
- при размещении на одном фасаде одновременно вывесок нескольких организаций, вывески указанных организаций размещаются в один высотный ряд на единой горизонтальной линии (на одном уровне, высоте);
- при наличии на фасаде объекта фриза, наружная (визуальная) информация размещается на фризе, представляющего собой объемные символы (без использования подложки либо с использованием подложки под цвета фасада здания);
- общая высота информационного поля (текстовой части), а также декоративно-художественных элементов настенной конструкции, размещаемой на фризе в виде объемных символов, не может быть более 70 процентов высоты фриза;
- на вывесках допускается размещение декоративных элементов, а также текстовых, графических изображений или комбинаций, зарегистрированных в установленном порядке в качестве товарных знаков.



Допустимые размещения вывесок

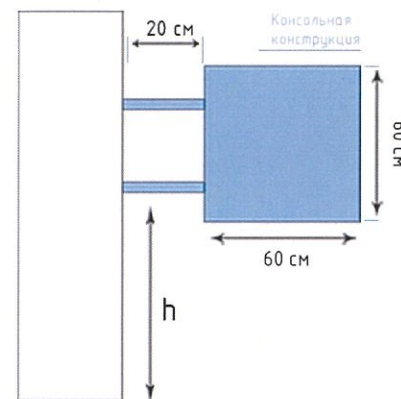
Исполнитель	Макаш А. К.	Подпись	Дата	г. Астана, район Нура, улица Асфендиярова, 12	
Рук. отдела	Ролланова Т.Р.		10.01	Сведения о конструкциях объектов наружной (визуальной) информации (вывеска).	Разработчик
					КГУ "Астана-Жарнама" акимата г.Астаны

Размещение панель-кронштейна при наличии фризы (информационного поля)

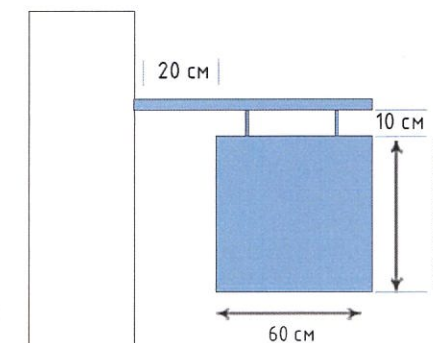


Панель-кронштейн

- небольшая двухсторонняя информационная конструкция, установленная перпендикулярно к зданиям и сооружениям, имеющая внутренний или внешний подсвет и предназначенная для информирования населения об объекте.
- при отсутствии информационного поля (фризы) для размещения, панель-кронштейн размещается на единой горизонтальной оси на уровне с вывесками.

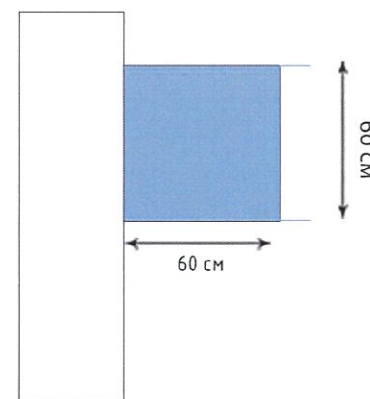
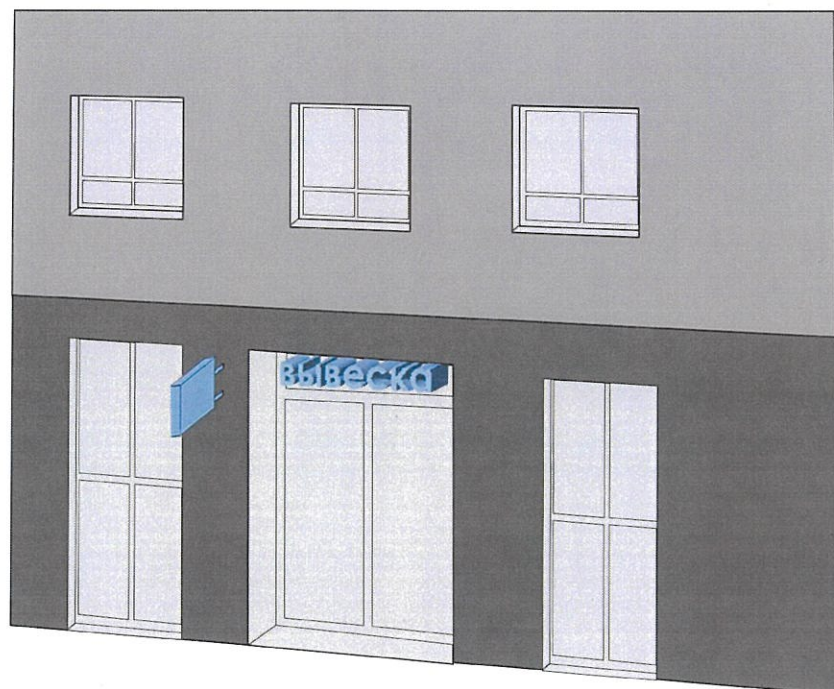


Вертикальная панель с двойным креплением



Подвесная панель с единым креплением

Размещение панель-кронштейн при отсутствии фризы (информационного поля)



Панель со скрытым креплением

- на панели-кронштейне могут быть расположены логотип, наименование организации и тип ее деятельности;
- панель-кронштейн должен размещаться на уровне информационных вывесок;
- панель-кронштейн не должен иметь мигающий источник света;
- не допускается установка более одного панель-кронштейна на один субъект;
- максимальный размер панели-кронштейна не должен превышать 60 см.

Исполнитель	Макаш А. К.	Подпись	Дата	г. Астана, район Нура, улица Асфендиярова, 12		
Рук. отдела	Ролланова Т.Р.					
				Сведения о конструкциях объектов наружной (визуальной) информации (панель-кронштейн).	Разработчик	Лист
					КГУ "Астана-Жарнама" акимата г.Астаны	5.2